

## PRIPRAVA VODOMERA IN VODOMERNEGA JAŠKA NA NIZKE TEMPERATURE

---

V zimskih mesecih, v katerih se temperatura pogosto spusti pod 0 °C obstaja večja možnost zmrzali vodomera, vodovodnega priključka in izpostavljenih delov hišnih instalacij zato vam želimo podati nekaj nasvetov, kako se izogniti nepotrebni zapletom, težavam in stroškom.

- vodomerni jašek mora biti dovolj globok, z izoliranim pokrovom, zunanji vodomerni jašek mora biti do vrha obsut z zemljo,
- nad vodomero lahko namestimo dodatno toplotno zaščito, pri čemer pa ni dovoljeno uporabljati materialov, ki niso vodoodporni – (steklena volna, odeje, ..),
- na dnu jaška oz. pod vodomero toplotne zaščite ne nameščamo,
- preprečimo kroženje hladnega zraka v vodomernem jašku oz. okrog instalacij,
- ob dalj časa trajajočih temperaturah pod 0 °C svetujemo stalen, vsaj minimalen, pretok vode po interni instalaciji,
- uporabniki, ki imate tipske vodomerne termo jaške, morate pravilno namestiti notranji termoizolacijski pokrov, zaradi preprečitve dostopa mrzlega zraka pa mora biti pravilno nameščen tudi litoželezni zunanji pokrov jaška.

### OBJEKTI BREZ STALNE PRISOTNOSTI

---

Uporabnikom, ki v objektih, v katerih imate vodovodne inštalacije, ne prebivate stalno (npr. počitniške hišice, vikendi, prazni objekti ipd.) svetujemo, da občasno preverite stanje vašega vodomera ter ga pred zmrzaljo zaščitite tudi z izpraznitvijo internega vodovodnega sistema. To storite tako, da zaprete zasun pred vodomero ter vso vodo iz internega sistema, vključno z vodomero, izpustite na »pipici« na zasunu. Hkrati vas opozarjamo, da vodomera ne smete odstraniti, prestaviti, zamenjati ali popravljati, saj v skladu z določili Odloka o dobavi pitne vode lahko to izvede le upravljavec javnega vodovoda.



pipica za izpust  
vode

### POMOČ V TEŽAVAH

---

Z navedenimi ukrepi boste bistveno zmanjšali možnost poškodb vodomera in instalacij. V primeru, da do poškodb vseeno pride, pa nas obvestite na tel. 01 8938 170 oz. na našo dežurno številko 051 319 800, na kateri smo na voljo 24 ur dnevno.

## OKVARE NA HIŠNEM VODOVODU

Poleg zmrzali vodomera lahko na hišnem vodovodu pride tudi do drugih nenadnih okvar, na katere pa se lahko do določene mere pripravimo. V takih primerih je potrebno čim prej preprečiti dotok vode v objekt, kar storimo z zaprtjem zasuna pred vodomero. Priporočamo, da podučite vse družinske člane, kje je ta zasun in kako se zapre ter občasno preverite njegovo delovanje. S tem boste, v primeru okvare, preprečili nastanek večje materialne škode in večjih stroškov zaradi izlita vode.

Iz izkušenj lahko povemo, da so vzroki, ki povzročijo izliv vode, zelo različni (porozne in dotrajane inštalacije, nestrokovno izvedena inštalacija, puščajoči sanitarni kotlički, okvarjeni ledomati, v zimskem času neustrezno zaščitene »vrtne« pipe, ipd.). Beležimo izlive od nekaj m<sup>3</sup> pitne vode pa vse do nekaj tisoč m<sup>3</sup> vode.

Nekatere okvare so lahko tudi skrite, na zunaj neopazne (na cevi med vodomero in objektom, pod temelji ipd.) saj voda ne prodre na površje. Tako okvaro lahko opazite le s kontrolo vodomera. Kontrolo izvedete tako, da zaprete vse pipe in ugasnete vse naprave, ki za delovanje potrebujejo vodo. Nato preverite vodomero. Če »zvezdica« oz. magnetek (pri novejših vodomeroih) na vodomero ne miruje, pomeni, da se nekje še vedno porablja voda ali pa le-ta pušča.

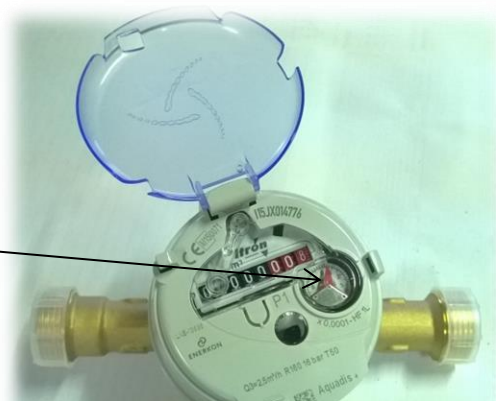
## VODOMERI

ČRNE ŠTEVILKE NA VODOMERU KAŽEJO KUBIČNE METRE, RDEČE PA LITRE PORABLJENE VODE



starejši tip vodomera

»zvezdica« oz.  
magnetek



novejši vodomero, ki jih vgrajujemo od leta 2013

## POPISOVANJE VODOMEROV

V skladu z veljavnimi Odloki o dobavi pitne vode moramo vodomero popisati najmanj enkrat letno (razen velikih porabnikov, ki se popisujejo pogosteje). Trudimo se, da vodomere popišemo večkrat, vsaj dvakrat letno. Ne glede na to pa lahko v primeru, da pride do puščanja vode, v tako dolgem obdobju izteče izredno veliko vode, kar strankam lahko povzroči visoke stroške. Zato vsem strankam priporočamo, da vodomero sami preverijo najmanj enkrat mesečno.

Stanje vodomera nam lahko tudi sporočite in upoštevali jih bomo pri naslednjem obračunu vodarine:

- na tel. 01 8938 176, e-mail naslov [hydrovod@hydrovod.si](mailto:hydrovod@hydrovod.si) ali preko spletne aplikacije [www.komunala.info](http://www.komunala.info).

## DODATNE INFORMACIJE IN KONTAKTNI PODATKI

e-pošta: [hydrovod@hydrovod.si](mailto:hydrovod@hydrovod.si)  
tajništvo: 01 8938 170  
tehnična služba: 01 8938 179

kontrola kakovosti pitne vode: 01 8938 185  
obračun, reklamacije: 01 8938 176  
dežurna služba: 051 319 800